



Championnat Régional de Fond 2024 - Grand Est Sedan le 13 octobre 2024

Organisation :

Structure organisatrice : Canoë Kayak du Pays Sedanais (CKPS)

R1 : Etienne Hubert

Gestionnaire informatique : Fabrice Fradet

Responsable bassin : Thierry Hubert

Renseignements uniquement par mail : contact@ckps.fr

Jugement :

Il sera demandé un juge par club. (2 au chrono, 2 juges d'arrivée, 2 au départ, 2 juges de virage)

Lieu :

Base nautique la Moskova

Rue de Mirbritz

08200 Sedan

Bassin et distance :

La compétition se déroulera sur la Meuse.

Distance : 5000 m – 3000m pour les petites catégories

Catégories :

Compétition ouverte à toutes les catégories de poussin à vétéran en mono place et en biplace.

Programme :

Remise des plaquettes dimanche de 9h00 à 10h00 à l'accueil de la base nautique

Réunion technique à 10h00 (attention, ce ne sera pas une réunion de confirmation).

Premier départ à 11h00, dernier départ à 15h30

Entraînement libre : le samedi après-midi et le dimanche matin de 8h à 10h30.

Remise des récompenses tout au long du déroulement.

Important : Afin de respecter les horaires la réunion débutera à 10h00 précisément même si des clubs sont absents.

Règlement sécurité :

Entraînement libre : Code du sport

Compétition : Règlement FFCK Course en ligne

Sécurité des compétiteurs de petites catégories assurée par leurs responsables de clubs.

(Possibilité de les accompagner)

Inscriptions et confirmations:

Sur le site internet fédéral jusqu'au 09 octobre – Pas d'inscription au de-là.

La confirmation se fera par mail le vendredi 11 octobre. Les bateaux pourront être rayés, les équipages modifiés mais il ne pourra pas y avoir de rajout de bateaux.

Coût: 5 euros par bateau à verser à l'organisateur le jour de la compétition. Par chèque.



Stationnement :

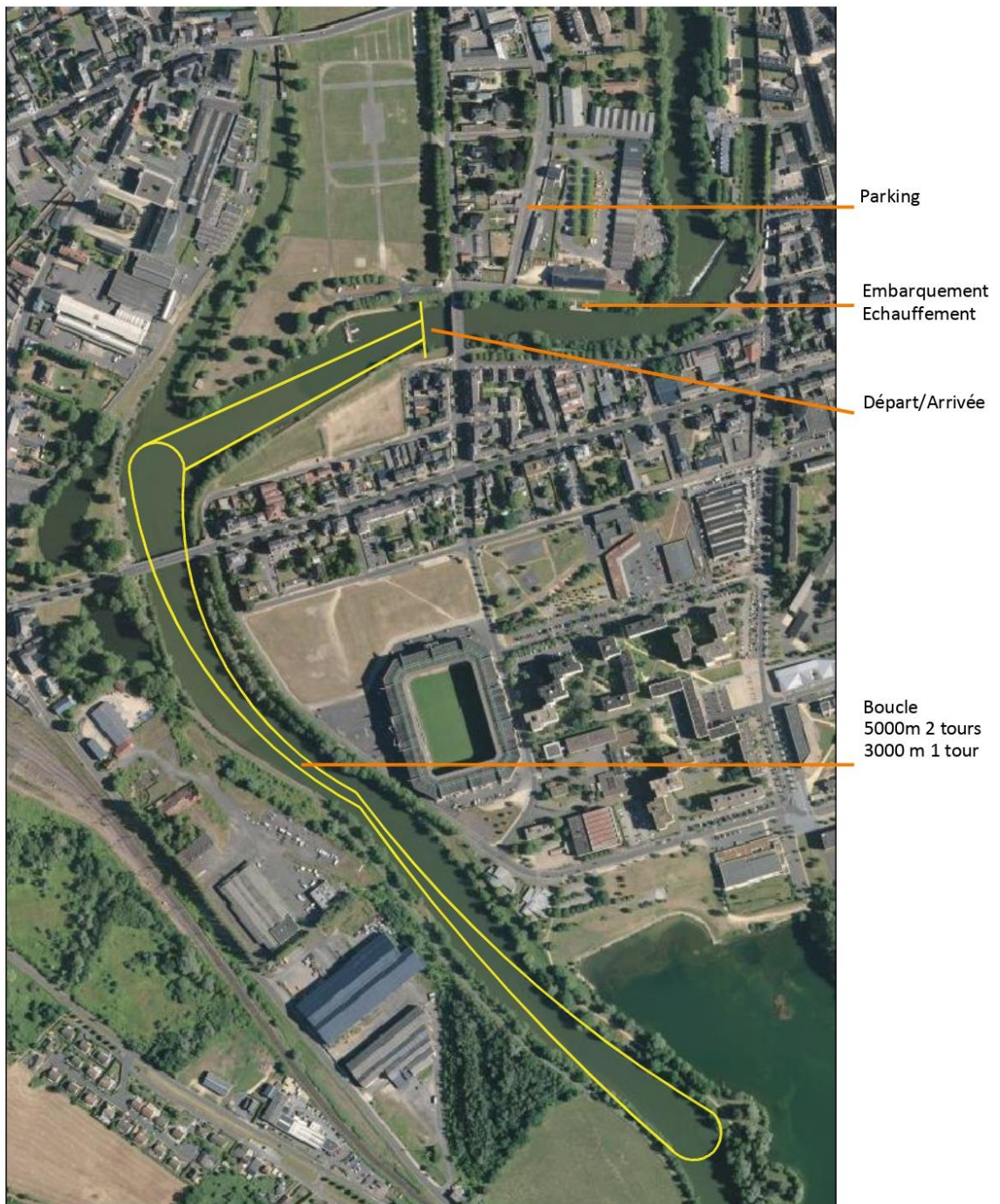
Stationnement rue de Mirbritz.

Divers :

Buvette et petite restauration sur le site

Possibilité de suivre les compétiteurs sur la voie verte en vélo en respectant les usagers.

Plan :





Programme prévisionnel

11h00 K1DC K1DJ K1DS K1DV C1HC C1HJ C1HS C1HV

11h30 K1HC

12h00 K2HJ K2HS K2HV BI Paracanoës

12h30 K1HM

12h35 K1DM K1DB K1HB K1DP K1HP

12h45 C1DC C1DJ C1DS C1DV

13h45 C1DP C1DB C1DM C1HP C1HB C1HM

14h00 K2HC

14h10 K2DC K2DS K2DJ K2DV

14h40 K1HJ K1HS

15h05 K1HV Paracanoës Mono

15h30 K2HM K2DM K2DB K2HB K2DP K2HP C2DP C2DB C2DM C2DC C2DJ C2DS C2DV
C2HP C2HB C2HM C2HC C2HJ C2HS C2HV